



ADVANCE COOL TECHNOLOGY CO.,LTD.

THE CHILLER EXPERT

Machine Model : **AX 2.5A (AIR COOL)**

Machine System: **Package Coil in Tank system**

DETAIL FEATURES

1. COMPRESSOR: COPELAND SCROLL TYPE
2. HI/LOW PRESSURE: SAGINOMIYA
3. CONTROL SWITCH: MITSUBISHI
4. FAN MOTOR: YAMABISHI
5. TEMPERATURE CONTROL: HARVEST, DIGITAL
6. WATER PUMP: EBARA, ITALY
7. STAINLESS STEEL BODY AND TANK



SPECIFICATION		AX 2.5A
POWER SUPPLY		380 V. 3 P. 50 HZ
TEMP. RANGE		1 - 40 Degree C
COMP.	POWER	2.5 HP (2 TON)
	CAPACITY	25,000 BTU/HR
	TYPE	COPELAND:SCROLL
	COOLING	AIR COOL
PUMP.	POWER	1 HP
	FLOW RATE	10 L/Min - 80L/Min
	PRESSURE	2.54 - 3.4 BAR
MACHINE SYSTEM		DIGITAL TEMPERATURE CONTROL PACKAGE COIL IN TANK SYSTEM
TANK CAPACITY		50 LITRE
DIMENSION (CM)		50 X 55 X 100
BODY AND TANK		STAINLESS STEEL
CONNECTION SIZE		INLET 1/2" OUTLET 1/2" Inc.Stop VALVES
PROTECTION DEVICES		COMPRESSOR OVER LOADING PROTECTOR, OVER CURRENT RELAY, HIGH / LOW PRESSURE PROTECTOR, INTERNAL BY-PASS, SOLENOID VALVE



ADVANCE COOL TECHNOLOGY CO.,LTD.

THE CHILLER EXPERT

Machine Model: AX 2.5A (AIR COOL)
Machine System: Package Coil in Tank system

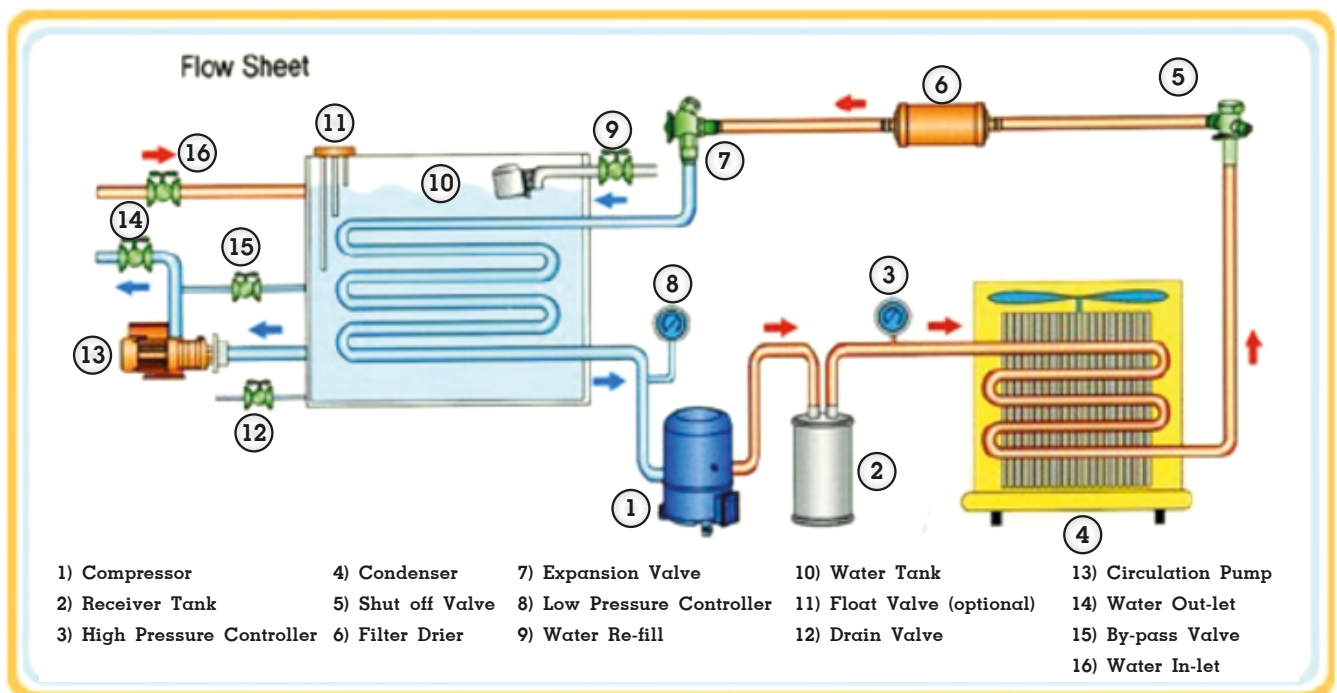
ระบบควบคุมแบบ Embedded Control Solution
มีความทันสมัยและแม่นยำสูง

LED แสดงสถานะการทำงานของปั๊มน้ำและคอมเพรสเซอร์และอะลาม



สั่งงานชิลเลอร์โดยใช้ปุ่มเดียว
One Button Operating
ง่ายต่อการใช้งาน

การควบคุมอุณหภูมิแบบ Digital สามารถแสดง Set Point และ Actual Temp. ได้



Stanless Steel Package Chiller